



15 AÑOS EN MOVIMIENTO: innovar, participar y financiar para construir las finanzas éticas

¿Cuándo nació Banca Popolare Etica? ¿Con el cambio de Estatutos de Cooperativas sobre Banca Etica? ¿En noviembre de 1998? ¿Poco después, con la autorización del Banco de Italia? ¿O un poco antes?

Sabemos bien que la historia de Banca Popolare Etica (Bpe) se inició con la experiencia de las Mútuas Autogestionadas italianas (MAG) y, si quisiéramos encontrar una fecha de inicio, quizá podríamos estar celebrando el 20 aniversario: veinte años del nacimiento de la Asociación pro Banca Etica.

En realidad, nuestro verdadero privilegio es poder celebrar el concepto de Bpe a partir del día de apertura de la primera sucursal, a partir del día en que empezamos a ser operativos. Ese día fue cuando simbólicamente las ideas empezaron a hacerse realidad, cuando se concretó la idea de un banco creado por ahorradores con exigencias concretas en cuanto al uso de sus ahorros.

Ese día se empezó a captar ahorros y a otorgar créditos, a construir una opción bancaria transparente del dinero que transforma nuestros ahorros en recursos para el crecimiento de una economía mejor. Y fue precisamente ese día en que las personas que habían apostado por trabajar por una banca distinta empezaron a ver que su opción era seria.

Inconscientemente, todos sentimos que lo que celebramos es sobre todo la concreción de lo que hemos hecho y hacemos. Celebramos los préstamos que hemos concedido, la realidad que hemos ayudado a construir incluso cuando no parecía apta para productos banca-

rios, celebramos que el capital social aumenta, que los socios participan. Celebramos los clientes que tenemos y sus decisiones, nuestros trabajadores y nuestros esfuerzos.

Y además, celebramos que las finanzas éticas existen y funcionan: ¡Y no es poco!

Creo que se está viviendo con mucho entusiasmo este recorrido de 15 años. Se están viviendo una sucesión de actos y eventos en muchísimas ciudades, una implicación tentacular y se está concediendo atención a lo que somos, incluso por parte de quien no ha sido cercano a las finanzas éticas o a la economía solidaria.

Sin duda hay muchos motivos para que esto sea así. Me gusta pensar que estos 15 años no son una "celebración intermedia", entre los 10 y los 20 años. Quince es un número significativo para una institución financiera. Es la duración media de una hipoteca. Es más o menos el doble de la duración media de todos nuestros préstamos. Es un buen número para ver si los préstamos son de-

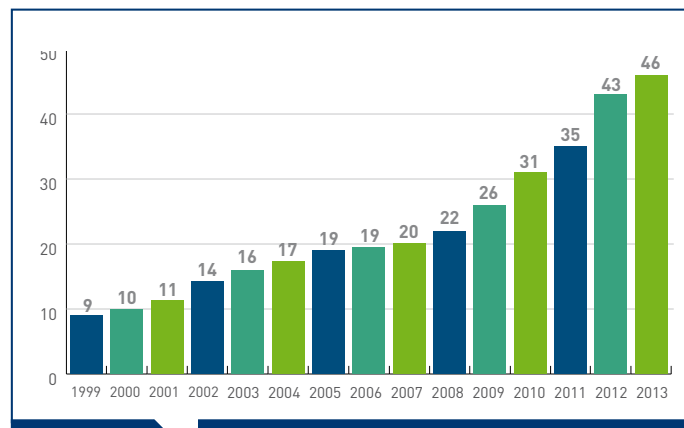
vueltos, y si somos capaces de gestionar bien tanto el largo plazo, como las crisis externas. El estudio encargado a ALTIS (Università Cattolica de Milán) demuestra una cosa de la que éramos conscientes: hemos trabajado bien y tenemos un potencial importante de crecimiento y desarrollo.

Hemos concedido 1.800 millones de crédito partiendo de cero en 1999, con impagados netamente más bajos que el sistema bancario estándar y con un impacto social muy significativo. Todo ello gracias a la fuerza emanada del hecho de ser independientes y de estar apoyados por millones de ciudadanos. Son números que tenemos el potencial de superar en pocos años.

Apenas hemos empezado. Ahora que hemos demostrado qué se puede hacer, esperamos que otros se añadan a nuestro camino.

Ugo Biggeri

Presidente Banca Etica



Aumento del capital social de Banca Etica 1999-2013

Desafíos operativos de los próximos años

EDITORIALES



Nazzareno Gabrielli
Responsable
Área Comercial

Banca Popolare Etica tiene el desafío en su génesis. Esto nos pone constantemente en situación de analizar y decidir qué caminos hay que seguir para llevar adelante nuestra propuesta sabiendo que estamos en la “frontera” entre lo conocido y la novedad. En el futuro próximo tenemos sin duda tres áreas de trabajo y una necesidad que se confirma:

Accesibilidad y disponibilidad

Hay que aprovechar al máximo las capacidades de servicio de las nuevas tecnologías para reducir el “gap” que existe entre los que estarían dispuestos a iniciar una relación con Bpe y nuestra capacidad de responder positivamente (en términos operativos) a esta demanda potencial.

El principal desafío al que nos enfrentamos es potenciar al máximo el canal web: la cuenta on-line es muy operativa y quisiéramos ampliar la oferta de productos del banco en este canal. Ello nos permite reducir a cero la distancia que nos separa de todos aquellos que quieren entrar en nuestro banco y contribuir al cambio a través de las finanzas éticas.

Trabajar más con quien nos elige

Ya hemos cumplido 15 años. Y hemos llegado hasta aquí con un impulso positivo; hemos realizado una tarea importante de com-

petencias técnicas y profesionales.

Sin duda continuamos siendo una realidad entre las más pequeñas en cuanto a dimensiones (somos un BCC medio, pero operamos en toda Italia), aunque nuestros servicios básicos tienen el mismo valor técnico que el de los grandes grupos bancarios.

Ser pequeños no significa proponer servicios y productos de baja calidad. El ejemplo más evidente emana de los Fondos de Ética SGR que están demostrando desde hace años que una inversión exigente en términos de coherencia de valor no excluye absolutamente nada en términos de rendimiento.

En ocasiones somos más eficaces que otros operadores: muchas organizaciones no gubernamentales de gran tamaño (desde Médicos Sin Fronteras a Action AID) nos han elegido para canalizar sus ingresos y pagos, por la calidad de nuestro servicio y porque somos capaces de satisfacer mejor sus exigencias.

Por ello tenemos que afrontar un segundo desafío en los próximos meses: hacer confluir dentro del circuito de las finanzas éticas todos los flujos financieros que nuestros clientes pueden generar.

No tenemos que olvidar que nuestro crecimiento y sostenibilidad siempre estará más proporcionalmente ligado a la gestión de flujos financieros que conseguimos “tener” dentro del

perímetro de las finanzas éticas (así estos flujos no contribuirán a aumentar el beneficio del sistema financiero tradicional).

Realizar una síntesis operativa de las intuiciones culturales

En diciembre de 2013 se celebró en la ciudad de Salerno (Italia) una cumbre coordinada y promovida por Bpe que concluyó con un itinerario de laboratorios sobre la Nueva Economía que Banca Etica (junto con otros agentes) ha querido impulsar para subrayar algunas dinámicas económicas y tipologías de empresa que han emergido y se han confirmado en estos años recientes. Se trató de estructurar los primeros pasos para “actualizar” la intuición que ha generado la génesis de Bpe en los años 90.

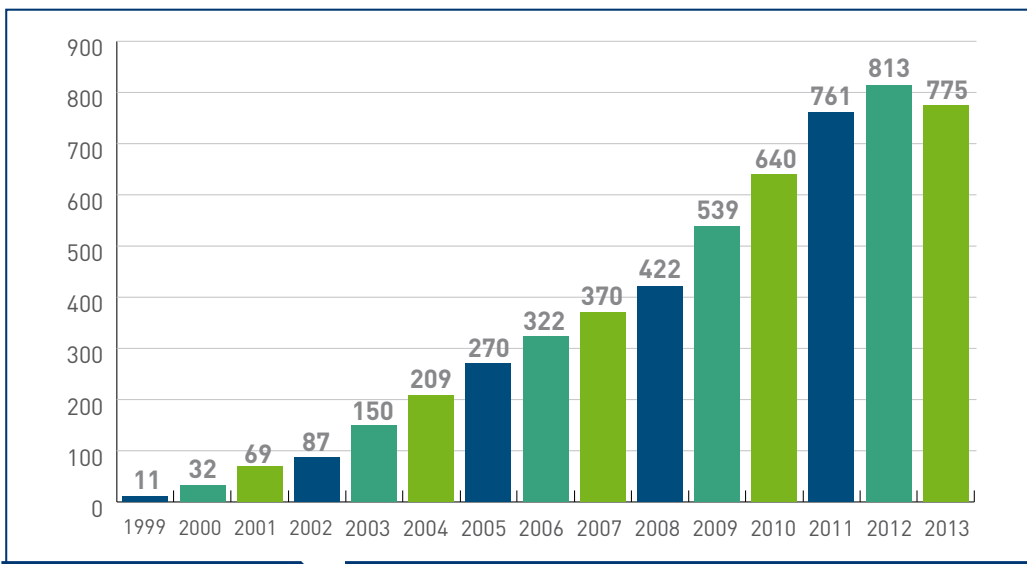
La sociedad y la economía han cambiado y Banca Popolare Etica debe interpretar este cambio para permanecer coherente con su misión. Las empresas sociales, los grupos de compra solidaria (GAS), las fundaciones de comunidades, etc. que antes ni existían, ahora se han convertido en un ejemplo real y son una alternativa eficaz a las formas económicas tradicionales.

La utilización de innovaciones tecnológicas aplicadas a la gestión del dinero y de los pagos permite reducir la intermediación en las relaciones financieras como tradicionalmente se entendían. ¿Cómo nos posicionamos? ¿Qué papel podrá tener Bpe en estos escenarios? ¿Qué significa aplicar la lógica de las finanzas éticas a la economía que estamos viviendo hoy?

El haber identificado estas tres líneas de trabajo no significa olvidar o mantener en un segundo plano la actividad típica de una banca: captar dinero y, sobre todo, prestarlo. La manera en la que se concede el crédito nos define y cumple con buena parte de nuestra misión.

Comparándonos con el sistema, somos ya un poco más virtuosos que la media, pero queremos seguir en esta dirección. Para ello es necesario monitorizar la capacidad de crecer en capital social, conservando y protegiendo siempre dos elementos de calidad: la participación y la democracia de Bpe.

Créditos aprobados en Banca Etica 1999-2013
(datos en millones de euros)



15 AÑOS DE BANCA POPOLARE ETICA: recursos concretos para la economía social y las familias

La investigación de ALTIS-Università Cattolica de Milán sobre el impacto social del primer instituto de crédito totalmente dedicado a las finanzas éticas.

1.800 millones de euros puestos en circulación para financiar a miles de familias y empresas sociales italianas que han podido hacer aumentar, en cantidad y calidad, los servicios de asistencia a las personas más frágiles; promover el arte, la cultura y el deporte como instrumentos para mejorar la calidad de vida de todos; defender la legalidad; reducir las emisiones de CO2 para proteger el medio ambiente y la salud; difundir los productos ecológicos, e impulsar proyectos de cooperación internacional y comercio justo.

Este es el resultado con el que Banca Popolare Etica celebra sus primeros 15 años de vida. Nacida en 1999 en Padova, bajo el impulso de las principales redes del Sector Terciario de Italia, Bpe ha crecido sin cesar gracias a la confianza que depositan en ella los ciudadanos y organizaciones, convertidas en socios y clientes del primer instituto de crédito italiano totalmente dedicado a las finanzas éticas.

Todos los números de esta historia de éxito quedaron ilustrados el pasado 4 de marzo en Roma, en la Sala de las Columnas del Parlamento italiano, durante la presentación del estudio sobre el impacto social de Banca Popolare Etica realizada por el centro de estudios ALTIS de la Università Cattolica de Milán. El trabajo, coordinado por el Profesor Mario Molteni, ha sido realizado por las investigadoras Stella Gubelli, Valentina Langella y Valentina Bramanti.

«Hace 15 años pocos creían que pudiera existir una banca ética, hoy hemos demostrado que las finanzas éticas son capaces de vehicular un recurso estratégico como el ahorro de ciudadanos y organizaciones hacia la promoción del bien común. Hoy no solo tenemos un banco sólido, sino que está en desarrollo continuo y preparado para abrirse a una dimensión europea: en 2014 abriremos la primera filial en Bilbao (España)», manifestó Ugo Biggeri, presidente de Banca Popolare Etica, conectándose desde Melbourne donde participaba en la cita anual del network internacional de las bancas sostenibles: la Global Alliance for Banking on Values.

«Desde 2008 hasta hoy, los bancos han vivido un periodo de particular turbulencia: al mismo tiempo corresponsables y víctimas

de una crisis financiera y económica estructural y duradera, tienen problemas para hacer frente al descenso de confianza por parte de los ahorradores y a las crecientes dificultades de la economía real. En cambio, en esos mismos años, Bpe ha experimentado un constante aumento de la confianza que le concedían los ahorradores y socios: la captación de ahorro y de capital social han crecido significativamente desde 2008 hasta hoy (+60% en cuanto a captación de ahorro en los últimos 5 años; +109% en cuanto a capital social en 5 años), lo que nos permite ser una de las pocas entidades que continúan concediendo crédito a las familias y a empresas sociales (+83% de créditos concedidos en los últimos 5 años), con un índice de impagados netamente inferior a la media del sistema bancario», añadió Mario Crosta, director general de Banca Popolare Etica, deseando una mayor atención por parte de los reguladores italianos y europeos en temas financieros, para que revisen las normas que penalizan la concesión de créditos a las empresas sociales y la promoción de bancos que sostienen la economía social, diferenciándolos de los bancos de negocios.

«Medir el impacto social significa medir el cambio generado en las organizaciones y familias beneficiarias gracias a la financiación y colaboración con Banca Popolare Etica. El trabajo experimental, que ha involucrado a los principales socio y clientes de Bpe - organizaciones y familias - ha concluido con resultados originales en el panorama tanto italiano como internacional. Del estudio se desprende que utilizar las finanzas como instrumento para vehicular el ahorro de particulares y organizaciones hacia el apoyo de proyectos de utilidad pública genera impactos positivos en la

colectividad. En particular, existen tres áreas de inversión cuyo impacto ligado a la financiación concedida por Bpe es particularmente significativo: servicios socio-sanitarios, servicios de promoción de actividades culturales, de ocio y deportivas, así como iniciativas medioambientales. Son ámbitos que influyen de forma concreta en la vida de las personas», según las investigadoras de ALTIS.

El subsecretario del Ministerio de Trabajo y Políticas Sociales italiano, Luigi Bobba, socio histórico de Banca Popolare Etica ha garantizado el apoyo del Gobierno italiano para apoyar las finanzas éticas con normativas más equilibradas, con decretos sobre el microcrédito que están dormidos desde hace al menos 4 años: «Las normativas internacionales sobre finanzas, Basilea 2 y Basilea 3, homologan a todos los bancos. Pero nosotros queremos tutelar la especificidad de los bancos cooperativos y éticos, que durante la crisis han demostrado ser anticíclicos, continuando con la concesión del crédito a familias y empresas y manteniendo un índice bajo de impagados, como muestran los datos presentados hoy por Banca Popolare Etica».

El ex ministro de Trabajo, Enrico Giovannini, recordó que el G8 ha creado un grupo de expertos

INVESTIGACIÓN



L'IMPATTO SOCIALE di BANCA ETICA

15 anni di finanza al servizio del bene comune



Ricerca a cura di ALTIS - Alta Scuola Impresa e Società - Università Cattolica del Sacro Cuore



INVESTIGACIÓN

para estudiar y valorar las finanzas de alto impacto social: «El desafío, también para Europa, es determinar los indicadores que midan el impacto social para colocarlo junto a los balances sociales y al PIB de los estados. Después de 10 meses en el gobierno soy optimista: los tiempos están maduros para este tipo de cambio».

Linda Laura Sabbadini, responsable de estadísticas sociales de ISTAT, anunció que «incluso las estadísticas oficiales saben que es tiempo de ir más allá de la división entre empresas con ánimo de lucro y sin ánimo de lucro: el objetivo es definir y medir el mundo de las empresas sociales y la economía social, que durante la crisis se han confirmado como protagonistas de esta fase económica».

La ministra italiana de Políticas Regionales, Maria Carmela Lanzetta, intervino recordan-

do su colaboración con Banca Popolare Etica en temas de legalidad en los años en que fue alcaldesa de Monasterace.

A la reunión también asistieron Jean-Louis Bancel, presidente de Credit Cooperatif y de la International Cooperative Banking Association, que recordó la colaboración histórica con Bpe y el compromiso de las finanzas cooperativas para reforzar su capacidad de crear redes a nivel europeo, puesto que las finanzas tienen una dimensión supranacional y la movilización para exigir reglas distintas debe producirse a nivel europeo y global.

El evento fue clausurado por la vicepresidenta del Senado italiano, Valeria Fedeli que -tras hacerse eco del saludo del presidente Piero Grasso, en el que manifestó su compromiso decidido con el frente de la legalidad, incluso

desde el campo económico- dijo: «El compromiso de Bpe es cotidiano ante personas, instituciones y ciudadanos -el 50% llega a este tipo de banca después de haber sido rechazado por otras entidades- para apoyar proyectos de tutela medioambiental, comercio justo y solidario, cooperación internacional, microcrédito, servicios socio-sanitarios para personas y familias y la lucha contra la exclusión. Banca Popolare Etica trabaja para una Italia solidaria, colaborativa, inteligente, respetuosa con los derechos de todas las personas, generosa, y por esa razón tiene las de ganar. Cuando digo que Banca Popolare Etica es un modelo no lo digo como retórica, sino como guía efectiva de lo que tenemos que hacer. La dimensión ética que tenemos que escoger todos no es un valor abstracto, sino pragmático. Como debería ser siempre para Bpe».

EL IMPACTO SOCIAL DE BANCA POPOLARE ETICA EN SUS PRIMEROS 15 AÑOS EN CIFRAS

En 15 años Banca Popolare Etica

- se han concedido **23.804 financiaciones a familias y empresas sociales;**
- por un total de **1.800 millones de euros**
- **el 70% de los créditos otorgados por Banca Etica se han destinado a proyectos sin fines de lucro** (frente al 1% de media del sistema bancario convencional italiano). En los últimos tiempos, Bpe ha incluido ciertas empresas con fines de lucro responsable entre los proyectos financiados
- los índices de interés practicados por Banca Etica en préstamos a clientes (familias, asociaciones sin ánimo de lucro y empresas sociales) son más bajos que **los del resto del sistema bancario**
- se ha registrado un constante crecimiento de la confianza entre los ahorradores: en 2013 la captación de ahorros directa ha crecido un 11%, mientras que en otros bancos se registra una contracción global del **-1,9%**
- se ha registrado un índice de impagados netamente inferior a la media **del sistema bancario**. A finales de 2013 el índice de impagados de Banca Popolare Etica es del 2,02% frente al 7,7% de media del sistema bancario.
- ALTIS realizó una encuesta a las organizaciones y empresas que han recibido financiación de Bpe a lo largo de nuestros 15 años de vida. Estas son algunas conclusiones:
- El **63%** de las personas jurídicas o físicas financiadas considera que la colaboración con Banca Etica ha aumentado sus posibilidades de crear red. La red se describe como un sistema capaz de reforzar y ampliar la acción de las múltiples pequeñas excelencias empresariales en el campo de la economía civil y es uno de los factores que más caracteriza la visión económica de Bpe.
- El **62%** afirma que la colaboración con Banca Etica ha permitido poner en valor las capacidades de sus propios colaboradores.
- El **52%** afirma que trabajar con Banca Etica les ha permitido crear nuevos puestos de trabajo.
- El **51%** manifiesta que la financiación de Banca Etica les ha permitido aumentar la rentabilidad.
- El **44%** de los clientes financiados sostiene haber conseguido un ahorro económico recurriendo a Banca Etica.
- El **82%** considera que la financiación obtenida de Banca Etica ha sido la **"condición necesaria"** para el desempeño de su actividad.
- El **47%** de los clientes ha obtenido la financiación de Banca Etica después de que uno o más bancos se la hubieran denegado.
- Los créditos concedidos por Banca Etica para la instalación de sistemas de energías de fuentes renovables han permitido evitar cada año la emisión de más de 25.000 toneladas de CO₂, con un ahorro para la colectividad cuantificado en 410.000 € anuales.

VERSION COMPLETA Y ABSTRACT DEL ESTUDIO:
WWW.BANCAETICA.IT/IMPATTOSOCIALE

15 AÑOS AL SERVICIO DEL BIEN COLECTIVO

15 AÑOS DE ORGANIZACIÓN TERRITORIAL

datos actualizados (diciembre de 2013)

5 ÁREAS GEOGRÁFICAS



NÚMERO DE GRUPOS DE SOCIOS ACTIVOS



NÚMERO DE ASAMBLEAS LOCALES CADA AÑO



NÚMERO DE EVENTOS EN EL TERRITORIO EN EL 2013



NÚMERO DE VALORADORES ETICOSOCIALES

SOCIOS VOLUNTARIOS ACREDITADOS QUE REALIZAN LA VALORACIÓN ETICOSOCIAL DE LAS SOLICITUDES DE FINANCIACIÓN



15 AÑOS DE FINANCIACIÓN PARA EL BIEN COMÚN

datos actualizados (diciembre de 2013)



1.800.000.000 €
EN FINANCIACIÓN



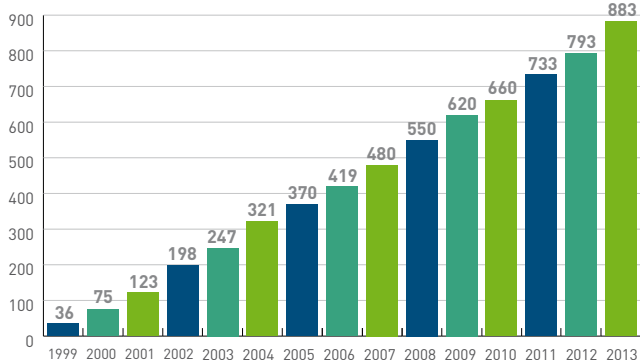
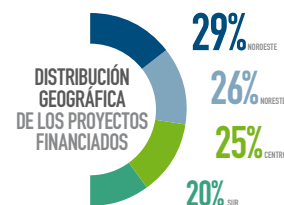
23.500
CRÉDITOS APROBADOS



EN LAS

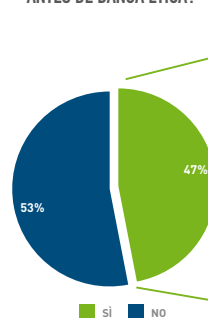
20 REGIONES ITALIANAS

PARA LAS ORGANIZACIONES QUE TRABAJAN EN EL COMERCIO JUSTO, EL MEDIOAMBIENTE, LA COOPERACIÓN INTERNACIONAL, LOS SERVICIOS SOCIOSANITARIOS, LA EXCLUSIÓN SOCIAL Y LA INSERCIÓN SOCIOLABORAL, LA CALIDAD DE VIDA, EL ARTE, LOS DEPORTES, LA CULTURA Y LAS FAMILIAS

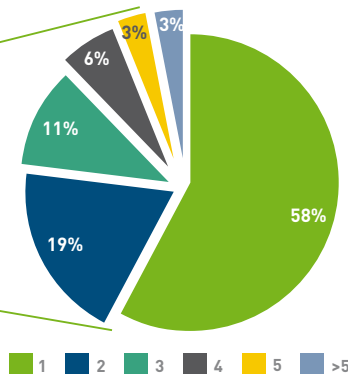


Ahorros depositados en Banca Popolare Etica por parte de ciudadanos y organizaciones 1999-2013

¿HA CONTACTADO CON ALGUNA OTRA ENTIDAD FINANCIERA ANTES DE BANCA ETICA?



¿CUÁNTAS RESPUESTAS NEGATIVAS HABÍA RECIBIDO ANTES DE ACUDIR A BANCA ETICA?



Organizaciones y personas financiadas por Banca Popolare Etica cuyas peticiones de financiación habían rechazadas por los bancos convencionales y número de rechazos recibidos

EL PROCESO DE INTEGRACIÓN ENTRE FIARE Y BANCA ETICA: crecer con nuestros valores

LA RED



Peru Sasia
Consejero Área FIARE

La Asamblea de Napoli nos sitúa a las puertas de una nueva etapa. Hace un año, el presidente Biggeri nos planteaba en la asamblea de Firenze el reto de culminar el proceso de integración entre Fiare y Banca Etica con la apertura de una filial en España durante el año 2014. Y lo hacía destacándolo como uno de los elementos clave de la estrategia de la Banca en este periodo. Casi un año después, la confirmación de la apertura de la filial de Bilbao en Septiembre supone la culminación de un intenso trabajo en el que se han implicado muchas personas con notable entusiasmo y profesionalidad, y que ha demandado lo mejor de nuestra estructura de gestión, nuestros órganos de gobierno y nuestra base social.

El trabajo este año ha sido muy complejo, y no solo por la dificultad técnica o legal, sino por las condiciones que nuestro estilo impone al proceso. No podemos olvidar que Banca Etica se desarrolla con un estilo propio, muy alejado de las lógicas de crecimiento capitalista que tanto daño hacen en nuestro

mundo global. Para nosotros, crecer significa tener más recursos para poder responder a los retos que el derecho al crédito nos presenta cada día. Significa, como decimos en el Manifiesto Político, contaminar positivamente a la sociedad, a personas, organizaciones e instituciones, al mercado y a los diferentes actores del ámbito de las finanzas. Pero también significa reforzar una estructura cercana al territorio, participativa y transparente. Por eso este proceso exige poner mucha atención en la comunicación, en la dimensión cultural, en las diferencias locales. Todos estos elementos han estado muy presentes en el trabajo desarrollado este año por Fiare y Banca Etica.

Tras la Asamblea de Napoli quedará mucho trabajo por hacer. Hemos recorrido la mayor parte del proceso legal necesario para la apertura de la filial a Bilbao. También hemos avanzado significativamente en los diversos procesos que es necesario crear y revisar en esta nueva fase. Y hemos avanzado mucho, y hay que sentirse muy orgullo-

so de ello, en el intercambio y el encuentro entre los socios italianos y españoles en muy diversos lugares. Desde La Costigliola a Rimini, pasando por Bilbao, Firenze, Rivas o Barcelona, las dinámicas de encuentro e intercambio de experiencias y conocimiento de muchísimas personas y organizaciones de ambos países han hecho posible que cada vez sintamos más que la integración de Fiare y Banca Etica es ya hoy una realidad. Llega el momento de operar en España como entidad financiera establecida y buscar el respaldo de las personas y organizaciones que han apoyado la creación de la estructura social de Fiare y quieren apostar por Banca Etica como la entidad financiera con la que trabajar. Ahorro, crédito y capital social "cómplice" que nos permita reforzar un proyecto con 15 años de historia que mira al futuro con ilusión.

Abrir la filial de España en septiembre es sin duda un hito importante en nuestro camino, ahora común. Pero nuestros procesos, ya lo sabemos, no acaban nunca. Nadamos contracorriente y eso, no lo olvidemos, exige estar continuamente en movimiento. Las realidades de pobreza, desigualdad, insostenibilidad medioambiental, etc. siguen esperando nuestra respuesta. Ese es nuestro desafío cada día y lo seguirá siendo en los próximos 15 años.



MÁS ALLÁ DEL TECHO DE CRISTAL...

Nuestro compromiso por la paridad de género

En estos últimos años, el sector al que más se ha dirigido Bpe es el privado social. Según los datos del último censo ISTAT se confirma que en el Sector Terciario el porcentaje de mujeres directivas respecto a la fuerza laboral se sitúa en el 35% de media, frente al 13% en las empresas italianas.

Son datos en constante mejoría, en particular, en los sectores en los que la mayoría de recursos humanos son mujeres.

En cambio, el panorama bancario pone de manifiesto que el porcentaje de bancos con ninguna mujer en puestos ejecutivos (consejos de administración y/o dirección) es del 23%; aquellos que cuentan con hasta 20 mujeres suman el 62,2%.

Solo en el 0,5% de las entidades de crédito la presencia femenina en puestos ejecutivos alcanza el 40% o más. Italia ocupa el penúltimo puesto en este tema en el ranking europeo.

El mismo estudio a cargo del Banco de Italia releva que la presencia de mujeres está relacionada positivamente con la incorporación de sistemas de control más rigurosos que aumentan la eficacia operativa y pueden reducir el riesgo.

En este contexto Banca Popolare Etica destaca como la única experiencia bancaria con un Consejo de Administración con mayoría femenina. Nos sentimos muy orgullosos de haber

sido pioneros, pero no queremos ser una experiencia única.

La composición del Consejo de Administración de Banca Popolare Etica no es fruto de una obligación impuesta por ley, sino el resultado de un camino que nosotros, a partir de la base asociativa, emprendimos hace ya varios años.

Este camino hace hincapié en las oportunidades de cada una de las personas para contribuir al desarrollo de nuestro banco.

Sin duda, somos el espejo de la sociedad y la cuota femenina prevista en el reglamento electoral ha permitido acelerar la

inserción del género menos representado en el Consejo de Administración.

Deseamos que a todos los niveles de participación exista, no solo la sensibilidad, sino la conciencia de que la diversidad es un factor de crecimiento. Igualmente, no queremos adoptar modelos de *toma de decisión empresarial* que no nos pertenezcan; al contrario, desarrollamos modelos de *liderazgo integrados* (no creemos en las teorías que afirman que las mujeres no alcanzan puestos de decisión porque no tienen modelos que seguir).

Hay que acompañar esta banca de 15 años de vida por caminos de crecimiento hacia la igualdad de oportunidades, con el compromiso de Bpe en su totalidad, porque el compromiso que transforma ideales en acciones es el compromiso de todos.

CUOTAS FEMENINAS



Anna Fasano
vicepresidenta
Banca Popolare Etica



La apuesta sobre la paridad de género en Banca Popolare Etica nos ha llevado a reflexionar sobre diversos elementos:

- ▶ Cualquier estructura, económica o bancaria se sostiene sobre cada una de las personas que han puesto sus competencias al servicio de proyectos desafiantes, como ha sucedido en Bpe.
- ▶ Un compromiso de Bpe es hacer crecer la economía que promueva la inclusión y apuesta por la igualdad de oportunidades en todos los sectores. Esto se concreta apoyando proyectos

y empresas que comparten nuestros valores.

- ▶ Ciertos estudios afirman que el acceso al crédito de empresas con dirigentes y/o presidentes mujeres encuentran más obstáculos y, de media, resultan castigadas con intereses más elevados. Esto es fruto, no solo de prejuicios, sino también de una formación inadecuada en términos de gestión financiera. La educación financiera a diversos niveles -desde la ciudadanía al management- es otro camino que debemos activar.

Nuevo Manifiesto de Banca Popolare Etica

Han pasado más de 10 años desde el primer Manifiesto (2002) y ahora Bpe ha iniciado un nuevo camino compartido para extender su misión y sus valores.

En 2002 hablábamos de cooperación Norte-Sur, de temas sociales, de sistema financiero, de medioambiente, de paz y no violencia... Todos ellos han si-

do temas transversales en la gestión de Bpe en estos últimos años.

Desde entonces, el mundo ha cambiado mucho y Banca Popolare Etica ha crecido, inmersa de lleno en la gigantesca crisis financiera que aún nos acompaña. Esto nos llevó a preguntarnos cuál era nuestra misión, nuestras raíces, qué socie-

dad queríamos ayudar a desarrollar y a financiar, qué futuro queríamos dejar a nuestros hijos y qué posición teníamos que tomar ante las teorías y prácticas económicas imperantes. Por ello, socios activos e independientes se unieron para escribir juntos un nuevo documento de identidad que será aprobado en la Asamblea de 2014.

LENGUAJES ARTÍSTICOS PARA PROMOVER LAS FINANZAS ÉTICAS, LA ECONOMÍA CIVIL Y LA PAZ: TEATRO, CINE Y FOTOGRAFÍA

2013 ha sido un año importantísimo para el encuentro entre lenguajes artísticos y finanzas éticas. Bpe está invirtiendo en la búsqueda de nuevos y modernos lenguajes para explicar los valores profundos que conforman la sólida base de las finanzas éticas.

Los socios activos y los Grupos de Iniciativa Territorial –GIT– han aprovechado la ocasión y han sido los más convencidos difusores de esta nueva modalidad de explicación y relación.

TEATRO

Entre los espectáculos propuestos que han tratado sobre crisis financiera y economía ante un amplio público destacan:

- ▶ **“Popeconomyx”** espectáculo co-realizado y co-producido por Banca Popolare Etica y el Teatro Popolare Europeo. Se trata de una narración de la crisis global. Desde 2012 hasta hoy, las representaciones solo en el circuito de Bpe han sumado más de 90. Ahora se ha convertido también en un cómic, que lleva por título Pop economix (ed. Becco Giallo) y en un blog (www.popeconomyx.org).
- ▶ **“Finanza Killer”**, obra teatral de Itineraria Teatro que analiza el tema de las transformaciones en el sistema bancario italiano y la evolución de la crisis mundial. Basada en el texto de Ercole Ongaro, miembro del Comité Ético de Bpe. Más de 15 representaciones.
- ▶ **“Gente come uno”**, de la compañía Alma Rosé, ganadora en 2013 del Premio de Teatro Popular **“Crisis aparte”**, promovido por Banca Popolare Etica, narra el drama argentino en

los momentos de la crisis económica del país y reflexiona cómo evitar caer en otras crisis similares. Cuatro representaciones en 2014.



CINE

En 2013 se inició la colaboración con el festival internacional Euganea Film con la creación del premio Banca Popolare Etica **“Legalidad y cine”**, otorgado a la pelícu-

la **“Lucciole per lanterne”** (Italia, 2013), de Stefano y Mario Martone. En 2014, habrá una nueva convocatoria del premio con una sección innovadora de películas sobre **“Nueva economía”**. El festival

FOTOGRAFÍA

En 2013 se inició el tour de la exposición fotográfica **“Un mundo por la paz. Comiso 30 años después: de la memoria a la esperanza”**, que está recorriendo toda Italia para nar-

rar la opción no violenta de Bpe. La exposición es una producción de Banca Popolare Etica y, desde Comiso, recoge en 42 paneles los momentos más destacados de las protestas vividas desde los años 60 a los 80 contra la guerra y el uso de armas nucleares.